

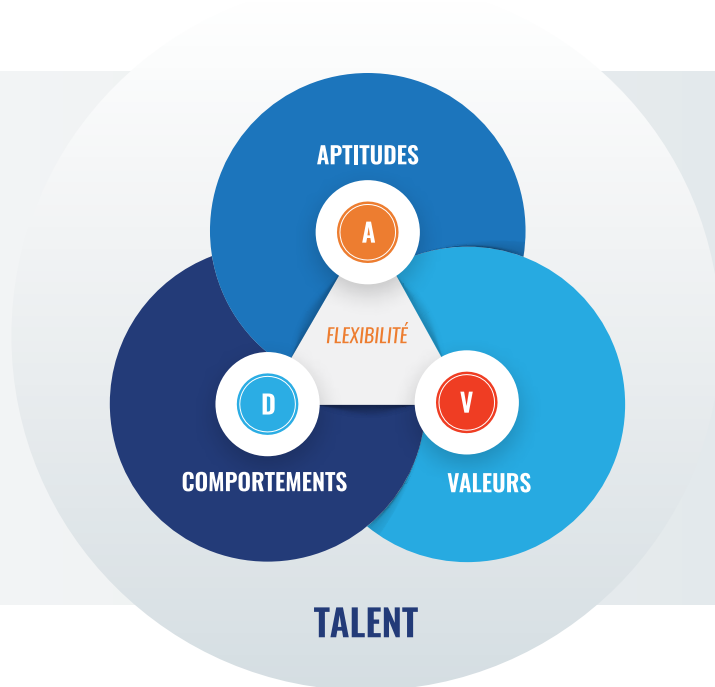


Voyagez au centre du talent avec
INNERMETRIX[®]

| La passerelle entre le potentiel |
| révélé et sa réussite concrète ! |



Têtes bien faites ou seulement bien pleines ?
**Sur quoi repose la réussite
des leaders de demain ?**



- A** | *A : Quelles seront les aptitudes mentales qui leur permettront de penser juste et de mieux décider ?*
- D** | *D : Sauront-ils identifier leurs forces, faiblesses et limites ?*
- V** | *V : Sauront-ils identifier et utiliser leurs leviers de motivation ?*
- Flexibilité** | *Flexibilité : Sauront-ils faire preuve de flexibilité, d'adaptabilité ?*

Comment évaluer chaque talent ?

Comment trouver l'environnement optimal pour chaque talent ?

Comment vérifier que l'environnement existant est idéal pour chaque talent ?



Via l'univers des **Solutions INNERMETRIX®**

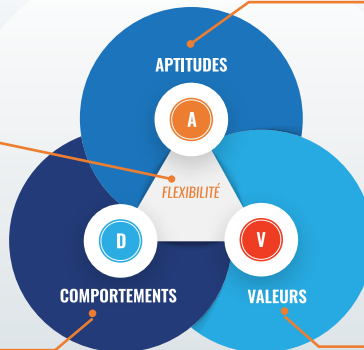
ADVanced Insight®

Les 3 dimensions en une seule application



Attribute Index®

78 Aptitudes individuelles,
56 Blocs de compétences,
13 Référentiels opérationnels



Disc Index®

Comportements naturels et adaptés :
Tendances "Dominant" "Influent"
"Stable" "Conforme"



Values Index®

Leviers de motivations : "Esthétisme"
"Economique" "Individualisme" "Politique"
"Altruisme" "Réglementaire" "Théorique"



TALENT
ENVIRONNEMENT

OHC®

Perception 360° des collaborateurs :
fonctionnement de l'entreprise sur 11
dimensions essentielles à sa performance



On Boarding®

Evaluation de la qualité du processus
de recrutement et d'intégration
du premier contact à J+90 de la prise de poste



Référentiels

13 Référentiels opérationnels standards
Création de référentiels ADV customisés :
Filières, Missions, Postes

3 ÉCOLES DE PSYCHOLOGIE DE RANG MONDIAL



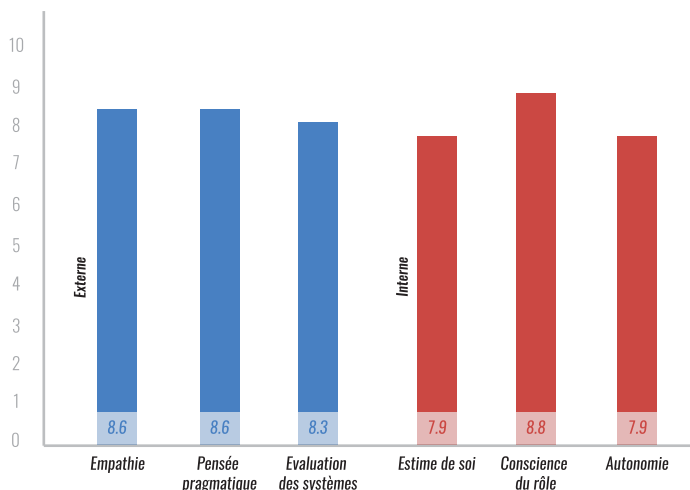
Le talent selon Innermetrix® est évalué en associant 3 dimensions issues des recherches de 3 écoles de psychologie de rang mondial.



Aptitudes individuelles mentales pour la prise de décision



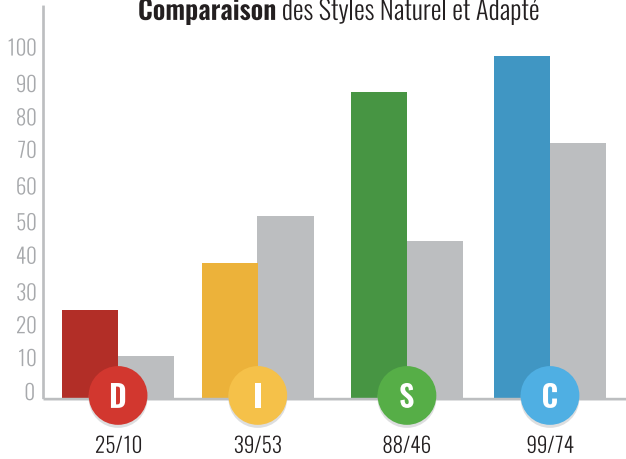
L'Axiologie fondée par Robert S. Hartman est la seule science humaine fondée sur des algorithmes mathématiques, capable de nous montrer les dimensions principales de la pensée humaine pour décrire la façon dont nous pensons et comment nous prenons des décisions. Les différentes combinaisons du **Bilan Dimensionnel** permettent d'identifier le modèle de pensée préféré de chacun et propose un plan d'optimisation.



💡 Les innovations d'Innermetrix®

Le catalogue le plus large du marché de la psychométrie, en terme d'évaluation d'aptitudes individuelles !

Comparaison des Styles Naturel et Adapté



Comportements naturels et adaptés

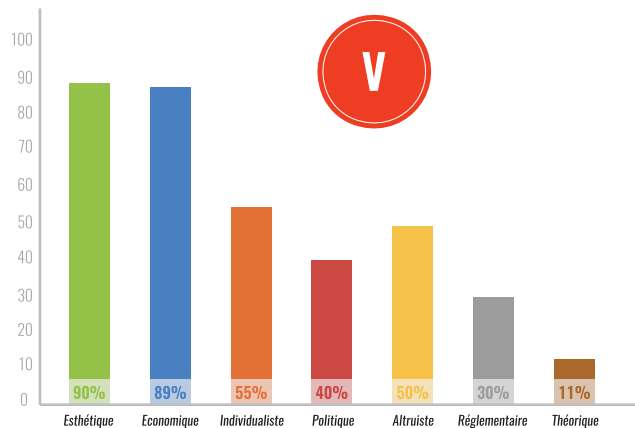
Le DISC, basé sur les travaux de W.M. Marston, eux-mêmes complémentaires de ceux de C.G Jung, mesure quatre dimensions de nos préférences comportementales en situation stable et en situation de crise.

Les innovations d'Innermetrix®

- Un seul graphe pour différencier le style naturel du style adapté
- L'association de la représentation sous forme de graphe et de radar dans un seul rapport
- Pas de choix mais une priorisation sans perte de données

Valeurs

Elles sont issues des travaux du Dr. E. Spranger sur les 6 Attitudes constituant nos leviers de motivation. L'identification de nos deux valeurs les plus hautes nous permet de mieux comprendre ce qui nous fait prendre les grands tournants de notre vie et nous aide à maximiser notre développement pour atteindre une meilleure synchronisation, congruence et passion dans ce que nous entreprenons.



Les innovations d'Innermetrix®

L'introduction d'une septième valeur (Politique), en sus des 6 valeurs initiales de Spranger

Innermetrix® réunit en un seul questionnaire l'analyse du talent à travers ses 3 dimensions ADV

L'AXIOLOGIE AU SERVICE D'OBJECTIFS OPÉRATIONNELS

Les réponses au questionnaire permettent aussi de définir les 26 modèles de pensée ou "patrons" de l'AxioLogie, véritables filtres de prise de décision.

MONDE EXTERNE



Monde externe

Dirigé vers les autres



1. Équilibré
2. Soutien
3. Pratique
4. Social
5. Empathique
6. Conseiller

7. Systématique
8. Directeur
9. Diplomatique
10. Efficace
11. Compétent
12. Organisateur
13. Analytique

1. Auto-actualisation
2. Sûr de soi
3. Interprète
4. Indéterminé
5. Chercheur
6. Professionnel

Monde interne

Dirigé vers soi

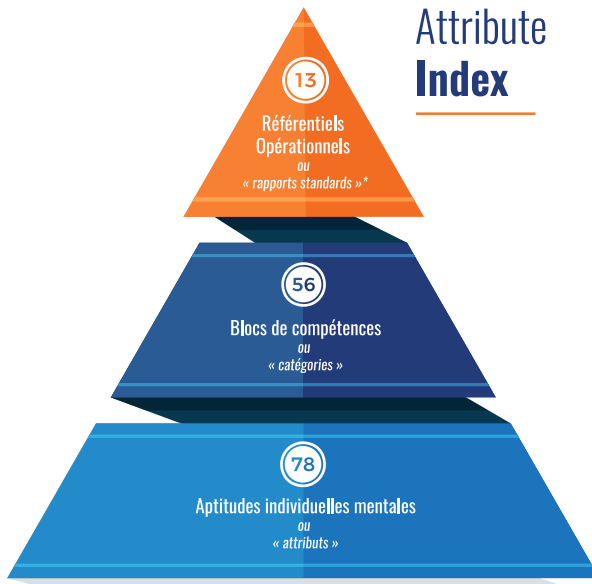


7. Déterminé
8. Guidé
9. Chasseur
10. Triomphant
11. Expert
12. Tenace
13. Discipliné

MONDE INTERNE



Premier système automatisé 100% digital, Innermetrix® intègre par défaut 13 référentiels opérationnels standards, qui peuvent être comparés aux 2 patrons qui vous correspondent en interne ou en externe.



13 Référentiels

1. Intelligence Emotionnelle
2. Management
3. Leadership
4. Ventes
5. Direction commerciale
6. Services Financiers
7. Service client
8. Informatique
9. Employés administratifs
10. Technologie de l'information
11. Lycéen
12. Etudiant d'université
13. Collaborateur pédagogique

* Validés par 500 entreprises, l'Université du Tennessee, l'institut Hartman

Gestion des Ressources Humaines



Gestion de la Performance



Facteurs de Motivation Personnelle



Planification et organisation



Gestion de la production



Autogestion



Exemple de comparatif avec un Référentiel, le Référentiel Management

Conscience Humaine



Transmettre la Valeur du Rôle



Obtenir l'Engagement



Comprendre les Besoins de Motivation



LES APPLICATIONS INNERMETRIX®

Outre l'orientation et l'amélioration de l'employabilité, Innermetrix® optimise, au travers du rayonnement personnel et professionnel, la synergie d'équipe et le management authentique permettant ainsi à chacun de donner le meilleur de lui-même sans consommer d'énergie.

Sécurisation de la sélection

Repérer chez les étudiants les éléments faisant d'eux de parfaits candidats à la réussite au sein de l'institution. Elaborer les plans d'actions et d'accompagnement.

Orientation

Identifier les métiers et les secteurs susceptibles de répondre aux aspirations des lycéens et étudiants.

Employabilité

Identifier les talents comportementaux, les leviers de motivations et les aptitudes intrinsèques qui garantissent l'employabilité !

Staff pédagogique

- Augmenter la symbiose avec les étudiants
- Favoriser la pédagogie interactive
- Enseigner en "touchant le coeur"

Filière et Métier

Créer vos référentiels par filière, métier et curriculum de formation.





Sécurisation et socialisation des recrutements

Identifier les comportements, les valeurs, les compétences opérationnelles et transversales d'un candidat. Gagner en rapidité et efficacité dans le processus de recrutement. Qualifier le processus d'intégration (Onboarding).

Accompagnement de l'évolution de carrière

Evaluer et identifier l'adéquation personne / poste dans l'optique de la mobilité interne, de l'entretien d'évaluation et de l'évaluation de la performance.

Optimisation des parcours de formation

Identifier scientifiquement les soft-skills à développer et qualifier les formations par un tracé mesurable.

Management - Synergie d'équipe - Vente

Apprendre à mieux se connaître pour manager de manière authentique et favoriser la cohésion d'une équipe comme levier de performance.
Optimiser la fonction vente.

Bilan de compétences

Evaluer les compétences transversales et relier le potentiel d'une personne à la réussite de ce potentiel dans l'entreprise.

À PROPOS

D'INNERMETRIX®

Concept d'expertises psychométriques fondé sur des études scientifiques, N° 1 aux USA, désormais traduit en 13 langues dont le français et l'arabe, Innermetrix® (mesure de l'intérieur) créé en 2002 par Jay Niblick (créateur du DISC INDEX, du VALUES INDEX et de l'ATTRIBUTE INDEX), introduit en France en 2016, est maintenant disponible au Grand Maghreb et en Afrique francophone !

Premier système automatisé fondé sur l'Axiologie

⇒ **100% WEB, INNOVANT, PERTINENT**

- ⇒ *D'utilisation autonome, flexible et évolutive*
- ⇒ Le seul outil permettant de prioriser toutes ses préférences
- ⇒ *Une expérimentation ponctuelle à l'unité ou en offres "packages"*
- ⇒ L'acquisition d'une licence en utilisation illimitée de la plateforme Innermetrix® (en licence trimestrielle, semestrielle, annuelle).
- ⇒ *Une base de données exportable sur Data*

Profiling Innermetrix®

⇒ **1 QUESTIONNAIRE RÉALISABLE EN MOINS DE 30 MINUTES**

- ⇒ *13 langues disponibles*
- ⇒ Une remise automatique des résultats
- ⇒ Des rapports « experts » ou « synthétiques »
- ⇒ *Des référentiels 100% modulables*

ILS NOUS FONT CONFIANCE

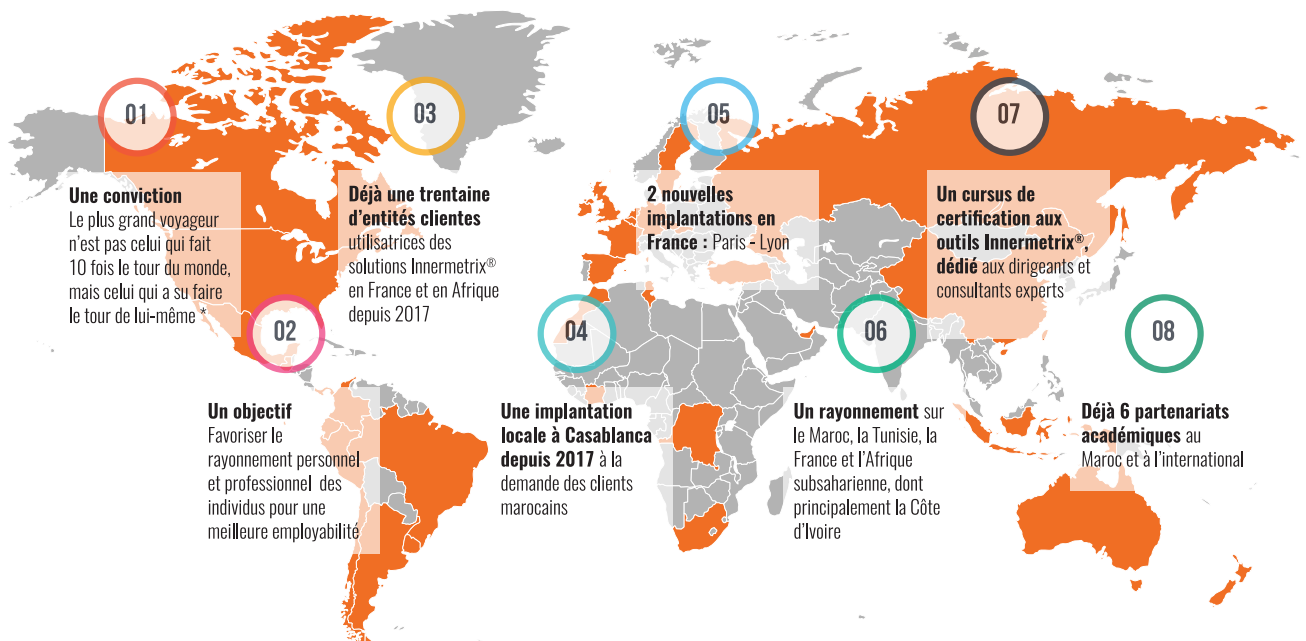


INNERMETRIX® EN BREF

10 125 Entreprises

1 833 Experts certifiés

38 Pays



Groupe HEMA
Distributeur
INNERMETRIX

Île-de-France et Pays de Loire

PARIS - MARNE-LA-VALLÉE



www.innermetrix-france.com

Tél. 01 64 62 62 40 - innermetrix@groupe-hema.com